

Viel Platz, großzügige Zimmer – ein Traum für Familien

Gemeinde Langenleuba-Niederhain vermietet

geräumige 4-Raum-Wohnung im Altneubau
ca. 115 m², Bad und Küche mit Fenster in zentraler
Lage mit kurzen Wegen zu Kindergarten, Schule, Ärzten,
Supermarkt

Renovierungswünsche nach Vormietvertrag können mit
angegeben werden

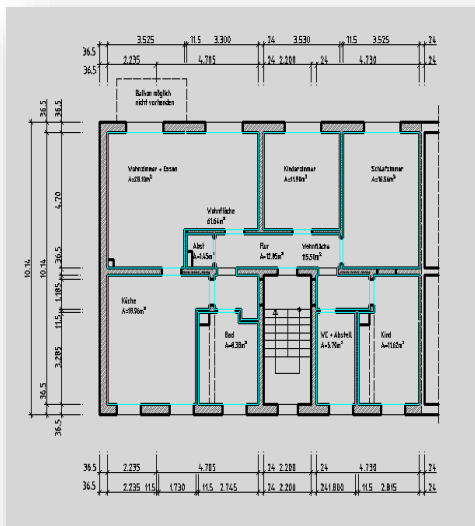
PKW-Stellplatz möglich

Kaltmiete ca. 575,00€ zzgl. NK

Balkonanbau kann bei Bedarf durch Mieterhöhung mit in
Betracht gezogen werden

Bei Interesse wird gebeten, sich an die Gemeindeverwaltung
Nobitz, Frau Wetzel, Tel. 03447/ 513327, zu wenden.

Grundriss



Blick über Lgl.-Niederhain



Wohnbeispiel